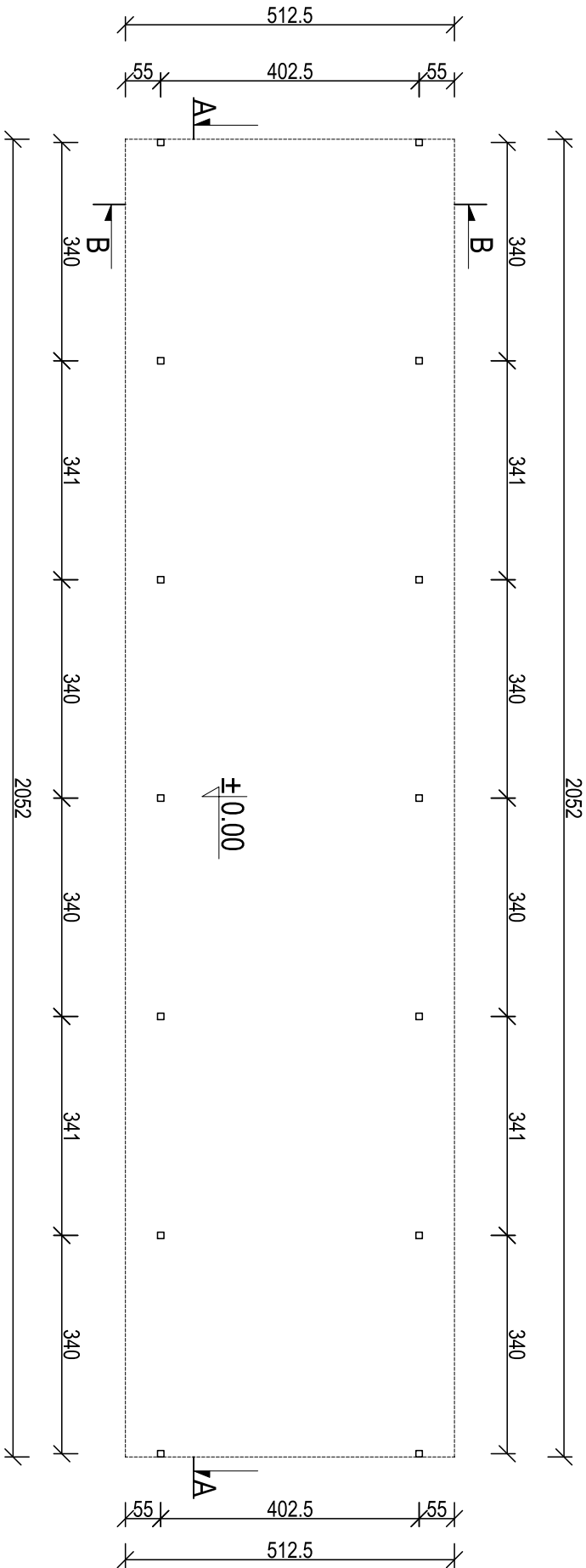
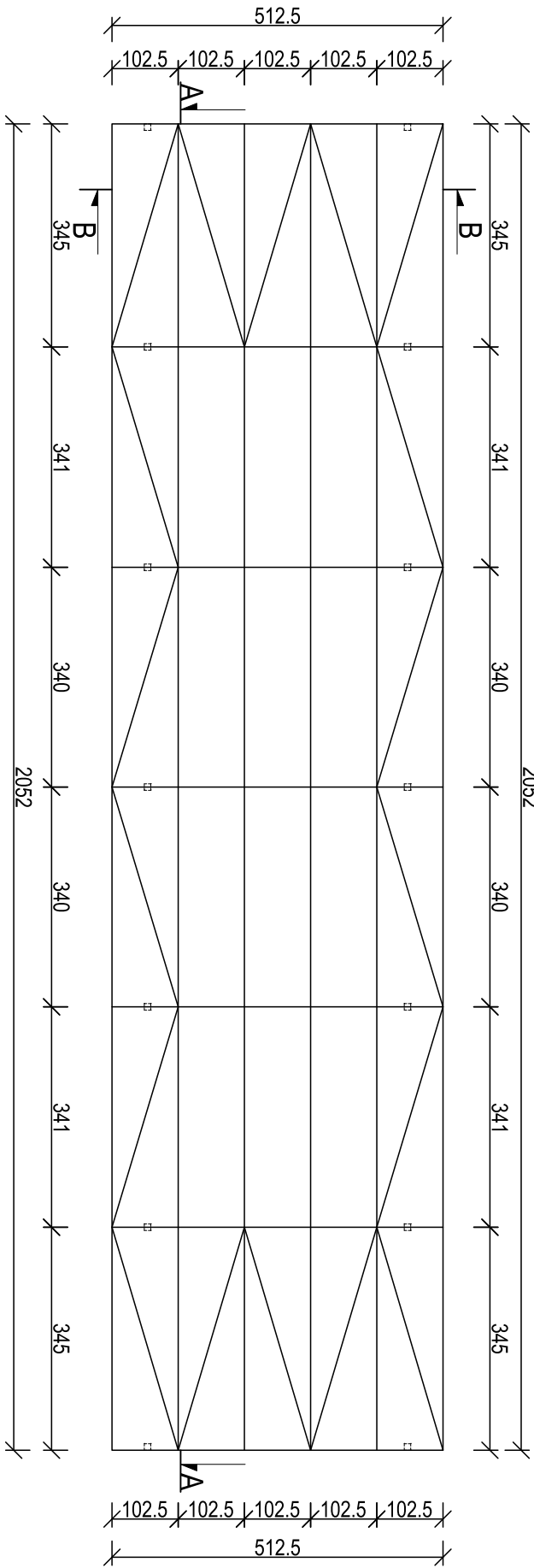


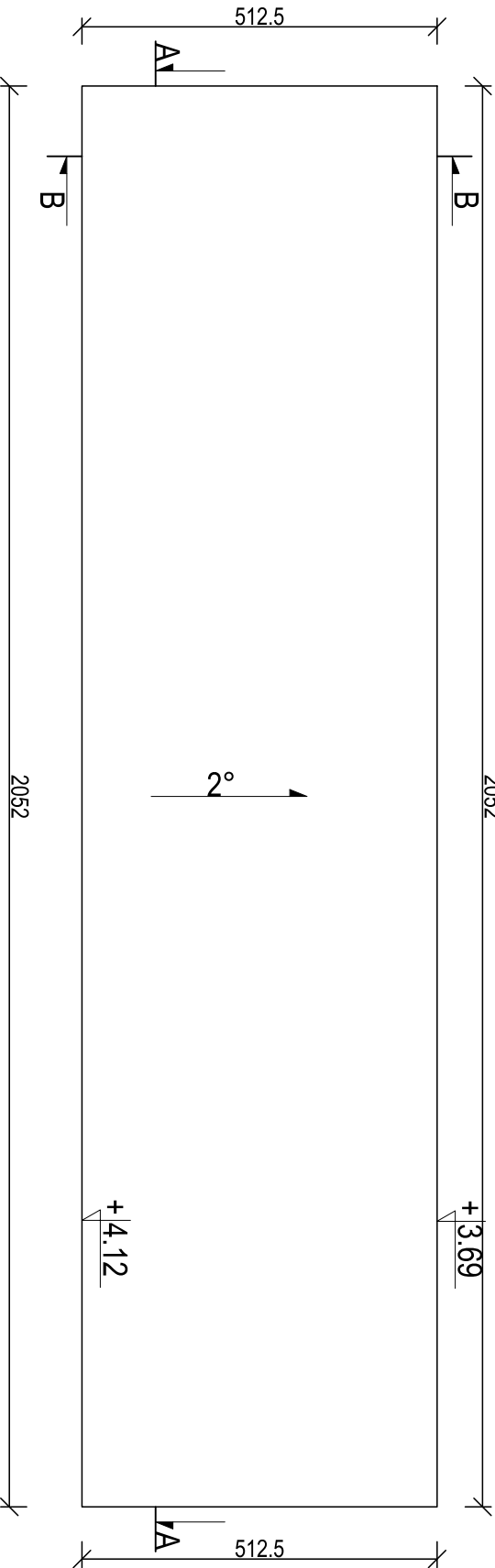
RZUT PARTERU




RZUT KONSTRUKCJI DACHU



RZUT DACHU



UWAGA !
konstrukcja słupów, stężeń, kratownicy oraz płatwi dachowych została przyjęta z kształtowników HEB, L oraz IPE, zewnętrzną osłonę garażu stanowi blacha trapezowa, mocowana kołkami do rygli.

PRZEDSIĘBIORSTWO INŻYNIERYJNO-USŁUGOWE INŻYNIERIA PRO-EKO SP. Z O.O. UL. STRAŻACKA 37 43-382 BIELSKO-BIAŁA www.inzynieria-pro-eko.pl tel. 531 48 44 04		 INŻYNIERIA PRO-EKO
TEMAT: "BUDOWA PUNKTU SELEKTYWNEGO ZBIERANIA ODPADÓW KOMUNALNYCH NA DZ. NR GEOD. 216/2 OBRĘB SZKLARKI, GMINA PRZEMKÓW"		
INWESTOR:	ZWIĄZEK GMIN ZAGŁĘBIA MIĘDZIOWEGO, UL. 1 MAJA, 59-100 POLKOWICE	
ADRES:	nr dz. 216/2, obręb: 0009 Szklarki, gmina: Przemków	
TEMAT RYSUNKU:	WIATA_RZUTY	
OPRACOWAŁ:	mgr inż. arch. Izabela Kowarczuk- Borecka nr upr.: 7107/SŁOKK w branży architektonicznej do projektowania bez ograniczeń	STADIUM: Inwentaryzacja
WSPÓŁPRACÓ: inż. Dagmara Pierzchała		BRANŻA: architektura
WSZELKIE PRAWA ZASTRZEŻONE		RYS: NR INW: 1